



MA industrie
Mécanique Automatismes

HYDROELEKTRISCHE ANLAGEN



Unser Know-how im Dienste der Hydroelektrizität

HERSTELLUNG VON RECHENREINIGUNGSMASCHINEN



Vor dem Projekt:

Ausgehend von Beschränkungen der Größe, der Umwelt und der Technik an Ihrem Standort legt M.A.INDUSTRIE die

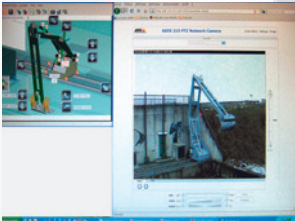
Rechenreinigungslösung fest, die für Ihre Bedürfnisse am besten geeignet ist, und erstellt dafür ein Angebot. Wir können für Ihr Projekt ein Angebot nach Ihren Plänen oder unseren Aufstellungen vor Ort erstellen.



Herstellung:

M.A.INDUSTRIE mit seinen 2000 m² Werkstätten umfasst alle Phasen der Herstellung. Werkstatt für mechanisches Schweißen,

Lackierwerkstatt, Bearbeitungswerkstatt und Werkstatt für Kabelbefestigung. Einstellungen und Tests werden, soweit möglich, in Werkstätten durchgeführt und dann vor Ort angepasst. M.A.INDUSTRIE hat auch einen Lagerbereich von 1000 m².



Fernverwaltung:

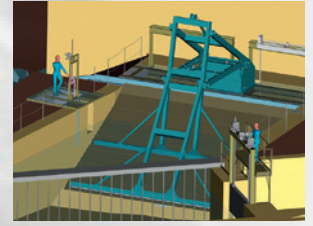
Die Rechenreinigungsmaschinen von M.A.INDUSTRIE sind vollautomatisch, aber wir können auch eine Fernverwaltung anbieten, die in Verbindung mit einer Videoüberwachung

ermöglicht, die Rechenreinigungsmaschine im manuellen Modus von jedem beliebigen mit dem Internet verbundenen Computer aus zu steuern. Diese Option gibt es auch für Tablets und Smartphones.

Projektierung:

M.A.INDUSTRIE gewährleistet vollständig die Gestaltung der Mechanik und der Automatik seiner Rechenreinigungsmaschinen.

Mit unserer Volumengestaltungssoftware können wir leicht die Kinematik simulieren und Ihnen die Bemühungen zuteilwerden lassen, die auf das Bauwesen übertragen werden. Unsere Regelungs-techniker können, gestützt auf ihre Industrieerfahrung, die meisten Industrieautomaten programmieren.



Montage vor Ort:

Die Monteureams von M.A.INDUSTRIE sind in ganz Frankreich für den Abbau Ihrer alten Anlagen und die

Montage Ihrer neuen Rechenreinigungsmaschine tätig. Qualität, Sicherheit und Einhaltung von Fristen sind die herausragenden Werte unserer Bauleiter. Unsere Monteure verfolgen regelmäßig Fortbildungen, um ihre Zulassungsbescheinigungen zu erneuern.



Wartung:

Alle Anlagen von M.A.INDUSTRIE werden mit einer detaillierten Gebrauchs- und Wartungsanleitung

geliefert. Die Monteure betätigen sich vor Ort sehr reaktionsschnell zur Störungsbehebung oder Wartung jeder Art von Rechenreinigungsmaschine.



Feste Rechenreinigungsmaschine mit Entladung in eine Ablaufrinne (fischfreundliches Gitter)



Mobile Rechenreinigungsmaschine mit Entladung in eine Ablaufrinne

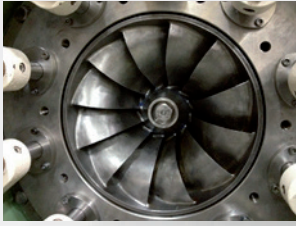
Mobile Rechenreinigungsmaschine mit Entladung in eine Grube



Mobile Rechenreinigungsmaschine mit Entladung in einen Müllcontainer



▶ RENOVIERUNG HYDROELEKTRISCHER ANLAGEN

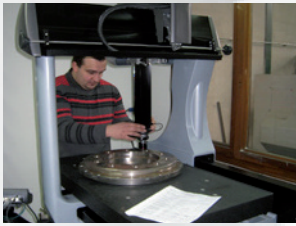


Vor dem Projekt:

Anlage seit mehreren Jahren außer Betrieb, Renovierung zur Erlangung des Vertrages H07 oder Reparatur nach einem Störfall; M.A.INDUSTRIE erstellt ein Angebot für Ihr Sanierungsprojekt und stützt sich dabei auf eine Erfahrung von 20 Jahren im Bereich Hydroelektrizität. Wir arbeiten an Anlagen bis 5 MW.

Montage vor Ort:

Die Monteureams von M.A.INDUSTRIE sind in ganz Frankreich für den Abbau und Wiederaufbau Ihrer Hydraulikturbine tätig. Wir arbeiten an allen Arten von Turbinen: Kaplan, Francis, Pelton, Banki usw. und kennen die meisten älteren und neueren Hersteller.



Begutachtung:

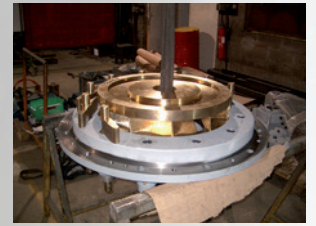
Die Ingenieure von M.A.INDUSTRIE begutachten die abgebauten Geräte, um das beste Kosten-/Leistungsverhältnis zu erhalten.

Ein begründetes und beziffertes Gutachten wird bei Abschluss des Abbaus vorgelegt, bevor mit den Renovierungsarbeiten begonnen wird.

Wir gewährleisten die Größenkontrolle und die Erstellung von Plänen der zu reparierenden Teile und legen am Ende der Arbeiten vollständige Unterlagen vor.

Reparatur:

M.A.INDUSTRIE gewährleistet die Projektleitung spezifischer Reparaturen Ihrer Hydraulikturbine: Einstellung der Lager, Herstellung von Rädern, Reparatur von Wellen, und gewährleistet vollständig häufigere Eingriffe: Nachladen von Rädern, Passung von Flanschen, Rekonstruktion von Dichtungen und Führungen, Bearbeitungen kleiner und mittlerer Größen.



Einstellungen und Tests:

Die Voreinstellungen der Maschine werden von den Monteuren von M.A.INDUSTRIE vorgenommen, wenn die Turbine wieder befestigt wird. Ein Dokument, das die Testverfahren beschreibt, wird erstellt und mit dem Betreiber vor jeder Wasserversorgung Ihrer Anlage besprochen, um die Sicherheit von Menschen und Geräten zu gewährleisten.

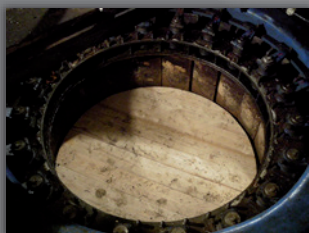
Die mit den Tests beauftragte Person überprüft vor der Inbetriebnahme die endgültigen Einstellungen.

Wartung:

Die Monteureams von M.A.INDUSTRIE stehen Ihnen für präventive und korrektive Wartungsarbeiten ebenfalls zur Verfügung.



Vorher



Francis 410 kW

Nachher



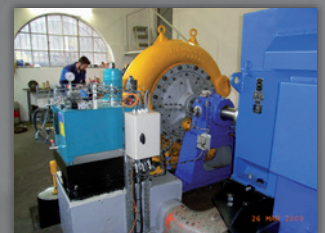
Kaplan 2000 kW

Vorher



Pelton 1800 kW

Nachher

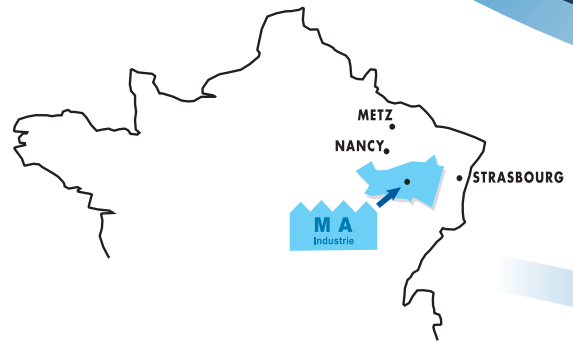


Francis 240 kW



FÜR JEDE INFORMATIONS- UND ANGEBOITSANFRAGE:

Kontakt: Sébastien HACHET
Handy: 06 87 03 16 76
Email: shachet@maindustrie.fr



©TAVU PUBLICITE ST NABORD 03 29 62 07 08 www.tavu.fr



M A Industrie

2, rue du Vélodrome - B.P. 70203

F - 88211 REMIREMONT Cedex

Tél. +33 (0)3 29 62 83 81 – Fax. +33 (0)3 29 62 46 83

Certifiée ISO 9001 Version 2008

www.maindustrie.fr